

Fachpresseinfo

20. Juni 2023

Ansprechpartner:
Martina Krammer
BAUER Aktiengesellschaft
BAUER-Straße 1
86529 Schrobenhausen
Tel.: +49 8252 97-3616
public.relations@bauer.de
www.bauer.de

Rückkehr in die Dominikanische Republik: Bauer Spezialtiefbau schließt Folgeauftrag am Monte Grande-Damm ab

Dominikanische Republik – Der Monte Grande-Damm im Südwesten der Dominikanischen Republik ist ein wichtiges Infrastrukturbauwerk – sowohl zur Wasserstandskontrolle des Flusses Yaque del Sur als auch als Hochwasserschutz und zur Erzeugung elektrischer Energie. Zudem spielen die Nutzung für den Tourismus und die Verwendung des aufgestauten Wassers zur Bewässerung landwirtschaftlicher Flächen eine bedeutende Rolle.

Schlitzwand als Erosionsschutz

BAUER Fundaciones Dominicana S.R.L., die dominikanische Tochtergesellschaft der BAUER Spezialtiefbau GmbH, wurde bereits 2019 mit der Ausführung einer Dichtwand zur Abdichtung der Dammsohle beauftragt. Insgesamt stellte Bauer bis Mai 2020 auf einer Länge von 1.350 m rund 26.000 m² Dichtwand unter dem Dammfundament her. Die durchschnittliche Tiefe betrug 23 m und die Wandstärke 800 mm. Im Mai 2022 kehrte Bauer dann für die Phase II an den Monte Grande-Damm zurück, die aus dem Bau einer Schlitzwand bestand, welche die Dammsohle am Überlauf des Damms vor Erosion schützt.

Lamellen in unterschiedlichen Formen

Insgesamt wurden 55 Lamellen mit einer Dicke von 800 mm ausgeführt. Die Länge variierte dabei zwischen 2,8 m bei einer Einzellamelle und bis zu 7,1 m bei einer Dreifachlamelle. Zur Unterstützung des Aushubs mit zwei Seilgreifern kam eine Stützflüssigkeit aus Polymer und Bentonit zum Einsatz. Es wurden je nach Bedarf unterschiedliche Lamellenformen ausgeführt, darunter gerade Lamellen, aber auch solche in L- bzw. V-Form. „Insgesamt haben wir 7.828 m² Schlitzwand mit einer Gesamtlänge von über 320 m hergestellt. Die Aushubtiefe betrug 24,5 m. Dabei wurden temporäre, wiederverwendbare Fugen-Abschalelemente aus Stahl mit eingebautem Fugenband aus Gummi verwendet. Die Bewehrungskörbe hatten ein Gewicht von bis zu 15 t je Lamelle. Hochfließfähiger Beton kam zum Einsatz“, erläutert Projektleiter Nuno Pires.

Hohe Gesteinsfestigkeiten

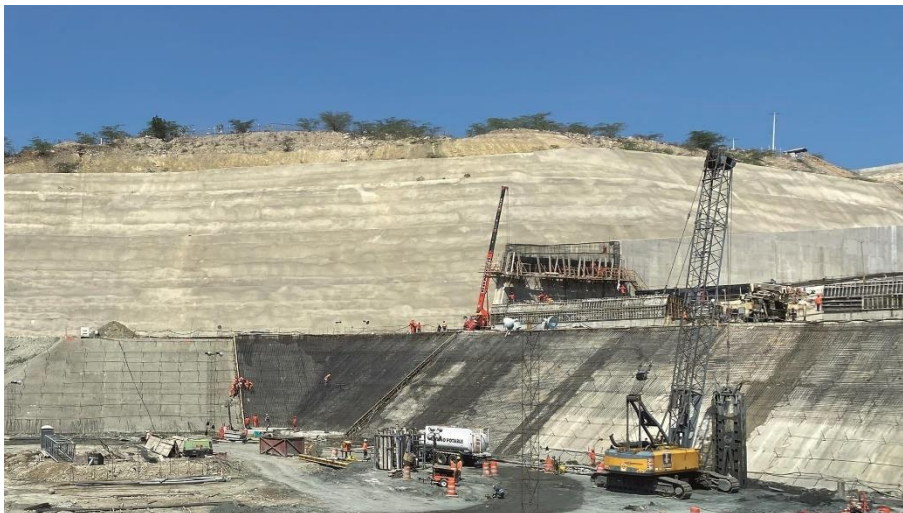
Eine besondere Herausforderung bei diesem Projekt stellte der Aushub der vorhandenen harten Boden- und Gesteinsschichten dar. Der Untergrund erwies sich als äußerst heterogen und die Festigkeit des Gesteins – insbesondere des Kalk- und Sandsteins – war mit Werten bis 45 MPa sehr hoch. Um den Aushub der Lamellen mit Seilgreifern zu ermöglichen, wurde in einigen Fällen vorgebohrt. So konnte die Festigkeit des Gesteins verringert und der Verschleiß der Greifer möglichst geringgehalten werden.

Projektleiter Nuno Pires resümiert erfreut: „Wir sind sehr stolz auf unser großartiges Team. Die Arbeiten seitens Bauer konnten im März 2023 erfolgreich abgeschlossen werden“.

Fotos: 2023-06_bauer-monte-grande-dam-diaphragm-wall-dominican-republic...



(1) Von Mai 2022 bis März 2023 stellte Bauer insgesamt 55 Schlitzwandlamellen her.



(2) Aufgrund der hohen Gesteinsfestigkeiten von 45 MPa waren in einigen Fällen Vorbohrungen notwendig.

Alle Bilder: © BAUER Gruppe

Über die BAUER Spezialtiefbau Gruppe

Die BAUER Spezialtiefbau GmbH, das Stammunternehmen der BAUER Gruppe, hat die Entwicklung des Spezialtiefbaus maßgeblich geprägt. Sie führt weltweit alle gängigen Verfahren des Grundbaus aus, vor allem für Baugruben, Gründungen, Dichtwände und Baugrundverbesserung. Dabei arbeitet die BAUER Spezialtiefbau GmbH intensiv mit ihren über 50 Tochterfirmen und Niederlassungen auf der ganzen Welt zusammen. Regionale Netzwerke rund um den Globus ermöglichen es, Maschinen, Mannschaften und Know-how schnell und flexibel einzusetzen. Bauer Spezialtiefbau bietet seinen Kunden von der Planung bis zur Ausführung individuelle, kreative und wirtschaftliche Spezialtiefbaulösungen für anspruchsvolle Bauprojekte. Mehr unter bst.bauer.de

Über Bauer

Die BAUER Gruppe ist führender Anbieter von Dienstleistungen, Maschinen und Produkten für Boden und Grundwasser. Der Konzern verfügt über ein weltweites Netzwerk auf allen Kontinenten. Die Geschäftstätigkeit ist in drei zukunftsorientierte Segmente mit hohem Synergiepotential aufgeteilt: Bau, Maschinen und Resources. Bauer profitiert in hohem Maße durch das Ineinandergreifen der drei Geschäftsbereiche und positioniert sich als innovativer und hoch spezialisierter Anbieter von Produkten und Serviceleistungen für anspruchsvolle Spezialtiefbauarbeiten und angrenzende Märkte. Damit bietet Bauer passende Lösungen für die großen Herausforderungen in der Welt, wie die Urbanisierung, den wachsenden Infrastrukturbedarf, die Umwelt sowie für Wasser. Die BAUER Gruppe, gegründet 1790, mit Sitz im oberbayerischen Schrobenhausen verzeichnete im Jahr 2022 mit etwa 12.000 Mitarbeitern weltweit eine Gesamtkonzernleistung von 1,7 Milliarden Euro. Die BAUER Aktiengesellschaft ist im Prime Standard der Deutschen Börse gelistet. Weitere Informationen finden Sie unter www.bauer.de. Folgen Sie uns auf [Facebook](#), [LinkedIn](#) und [YouTube](#)!