

Fachpresseinfo

8. Dezember 2021

Ansprechpartner:
Wiebke Föllmer
BAUER Aktiengesellschaft
BAUER-Straße 1
86529 Schrobenhausen
Tel.: +49 8252 97-3843
public.relations@bauer.de
www.bauer.de

Bauer Spezialtiefbau stellt Baugrube für Bürogebäude in München her

München – In der Parkstadt Schwabing im Münchener Norden entsteht derzeit auf einem 13.000 m² großen Areal ein neues Bürogebäude. Für das Projekt „Parkstadt Schwabing, MK 3, Neubau Bürogebäude“ wurde die BAUER Spezialtiefbau GmbH von der ARGENTA Internationale Anlagegesellschaft & Co. Grundbesitzgesellschaft OHG mit der Herstellung der Baugrube inklusive Wasserhaltung beauftragt.

Für die 9 m tiefe Baugrube erstellt Bauer eine 6.000 m² einfach rückverankerte Mixed-in-Place-Dichtwand (MIP) mit einer Mächtigkeit von 550 mm und eingestellten Doppel-U-Trägern bis in 17 m Tiefe. Darüber hinaus werden 750 m² Spundwand mit einer maximalen Tiefe von 16 m zur Wasserhaltung eingebaut. Nach dem Erlangen der Auftriebssicherheit des Bauwerks wird die Spundwand wieder gezogen. Außerdem werden 3.000 lfm Anker eingebaut.

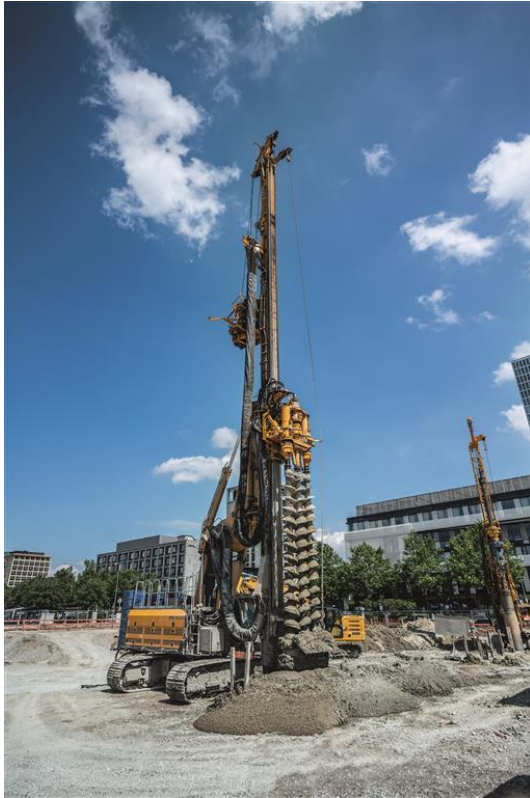
Wegen undurchlässigen tertiären Schichten im Bereich der Baugrubensohle kamen Tiefendrainagen zum Einsatz. Diese erfordern einen hohen logistischen Aufwand und eine genaue Abstimmung mit dem Erdbau. Auch müssen aufgrund von großen Sickerschächten im öffentlichen Grund die Anker in der MIP-Wand verschwenkt und die Ankerabstände vergrößert werden, so dass Staffelanker mit einer Last von bis zu 1.800 KN zum Einsatz kommen.

Da auf dem Baufeld das Niveau der tertiären Stauerschicht stark schwankt, wird auch die Verbauwand mit einer bis zu 5 m variierenden Endtiefe hergestellt. „Mit unserem MIP-Verfahren können wir die Bohrtiefe beliebig variieren beziehungsweise den Bodenverhältnissen anpassen. Dies verschafft uns gegenüber einer Spundwand, die ursprünglich vorgesehen war, einen großen Vorteil, da die Spundwandlängen im Vorfeld festgelegt und bestellt werden müssten“, erklärt Bauer-Projektleiter Michael Doll.

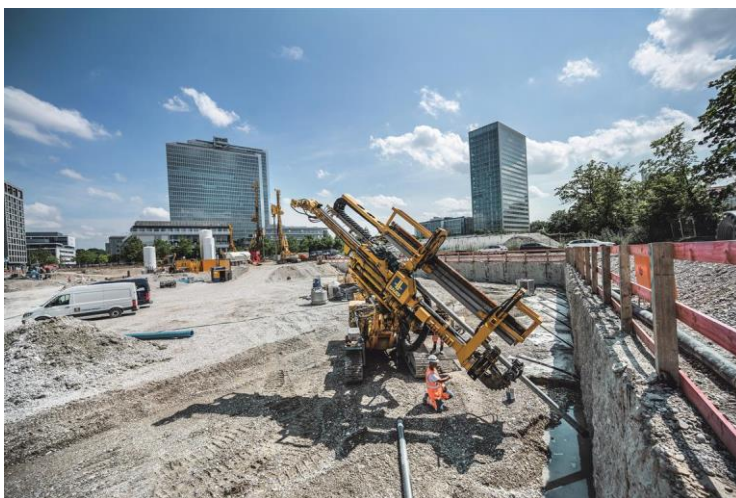
Für die Herstellung der MIP-Wand und der Spundwände kommen eine RG 27 beziehungsweise eine RG 19 der RTG Rammtechnik GmbH und für die Ankerarbeiten eine KLEMM KR 806 zum Einsatz.

Die Arbeiten seitens Bauer haben im Mai dieses Jahres begonnen. Die Wasserhaltung und der Rückbau der Anker und der Spundwände werden voraussichtlich Anfang 2022 beendet. Die Fertigstellung des Bürogebäudes soll im Jahr 2024 erfolgen.

Bilder: 2021-12_BAUER_Parkstadt+Schwabing+Munich ...



(1) Für eine 9 m tiefe Baugrube erstellt Bauer eine 6.000 m² einfach rückverankerte Mixed-in-Place-Dichtwand.



(2) Eine KLEMM KR 806 ist für den Ankereinbau im Einsatz.

Alle Bilder: © BAUER Group

Über die BAUER Spezialtiefbau Gruppe

Die BAUER Spezialtiefbau GmbH, das Stammunternehmen der BAUER Gruppe, hat die Entwicklung des Spezialtiefbaus maßgeblich geprägt. Sie führt weltweit alle gängigen Verfahren des Grundbaus aus, vor allem für Baugruben, Gründungen, Dichtwände und Baugrundverbesserung. Dabei arbeitet die BAUER Spezialtiefbau GmbH intensiv mit ihren über 50 Tochterfirmen und Niederlassungen auf der ganzen Welt zusammen. Regionale Netzwerke rund um den Globus ermöglichen es, Maschinen, Mannschaften und Know-how schnell und flexibel einzusetzen. Bauer Spezialtiefbau bietet seinen Kunden von der Planung bis zur Ausführung individuelle, kreative und wirtschaftliche Spezialtiefbaulösungen für anspruchsvolle Bauprojekte. Mehr unter bst.bauer.de

Über Bauer

Die BAUER Gruppe ist führender Anbieter von Dienstleistungen, Maschinen und Produkten für Boden und Grundwasser. Mit seinen über 110 Tochterfirmen verfügt Bauer über ein weltweites Netzwerk auf allen Kontinenten. Die Geschäftstätigkeit des Konzerns ist in drei zukunftsorientierte Segmente mit hohem Synergiepotential aufgeteilt: Bau, Maschinen und Resources. Bauer profitiert in hohem Maße durch das Ineinandergreifen der drei Geschäftsbereiche und positioniert sich als innovativer und hoch spezialisierter Anbieter von Produkten und Serviceleistungen für anspruchsvolle Spezialtiefbauarbeiten und angrenzende Märkte. Damit bietet Bauer passende Lösungen für die großen Herausforderungen in der Welt, wie die Urbanisierung, den wachsenden Infrastrukturbedarf, die Umwelt sowie für Wasser, Öl und Gas. Die BAUER Gruppe, gegründet 1790, mit Sitz im oberbayerischen Schrobenhausen verzeichnete im Jahr 2020 mit etwa 11.000 Mitarbeitern in rund 70 Ländern eine Gesamtkonzernleistung von 1,5 Milliarden Euro. Die BAUER Aktiengesellschaft ist im Prime Standard der Deutschen Börse gelistet. Weitere Informationen finden Sie unter www.bauer.de. Folgen Sie uns auf [Facebook](#), [LinkedIn](#) und [YouTube](#)!